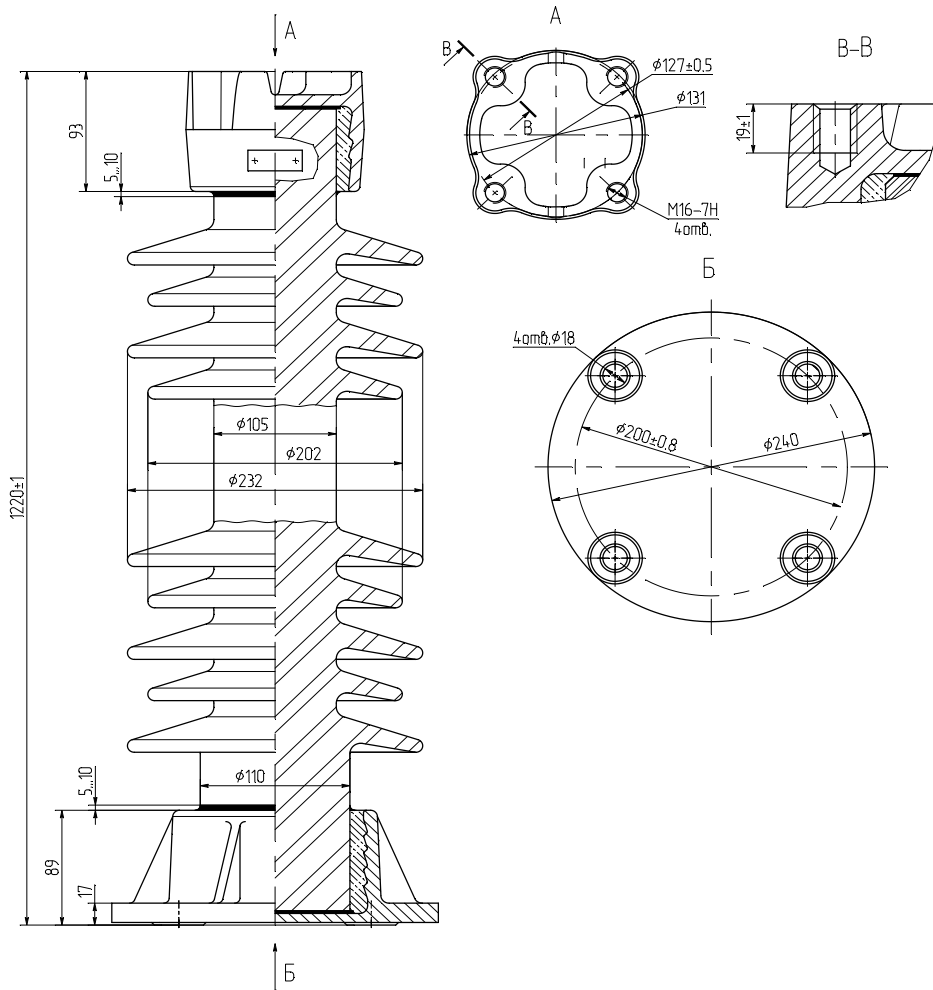




**Изоляторы керамические опорные стержневые серии С**  
**Ізолятори керамічні опорні стрижньові серії С**



**С6-550 II-М УХЛ 1**  
**чертёж НИЮД.686144.012 СБ**  
**креслення**

<b>Номинальное напряжение, кВ</b> <b>Номінальна напруга, кВ</b>	<b>110</b>
<b>Испытательное напряжение полного грозового импульса, кВ</b> <b>Випробувальна напруга повного грозового імпульсу, кВ</b>	<b>550</b>
<b>Минимальная разрушающая сила при изгибе, кН</b> <b>Мінімальна руйнівна сила при згині, кН</b>	<b>6</b>
<b>Минимальный разрушающий момент при кручении, кН·м</b> <b>Мінімальний руйнівний момент при крученні, кН·м</b>	<b>4</b>
<b>Длина пути утечки не менее, см</b> <b>Довжина шляху витoku не менше, см</b>	<b>330</b>
<b>Масса, кг</b> <b>Маса, кг</b>	<b>71,4</b>
<b>Изолятор соответствует требованиям</b> <b>Ізолятор відповідає вимогам</b>	<b>ТУ У 26.2-00214652-001:2007</b>
<b>Срок службы не менее 30 лет</b> <b>Строк служби не менше 30 років</b>	